



## LETTRE D'INFORMATION DECEMBRE 2024



Contact :

06 35 38 43 43

plateformederepit  
@ndbs.org

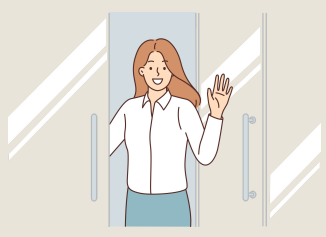
68 rue des  
Plantes,  
75014 Paris

Accueil  
téléphonique  
du lundi au  
vendredi

Entretien sur  
RDV  
uniquement

La Plateforme d'accompagnement et de répit est destinée à vous soutenir en tant qu'aidant(e) d'un proche résidant à domicile et présentant : une maladie neuro-évolutive (quel que soit son âge) ou bien âgé de plus de 60ans et en perte d'autonomie (quelle que soit la raison).

C'est un lieu ressource qui vous accompagne tout au long du parcours de vie et de santé de votre proche : information, écoute, soutien, proposition d'activités pour prendre soin de soi, solution de répit, ...



**Un départ, une arrivée !**



Noémie Dufour, coordinatrice et psychologue de la plateforme, part en congé maternité le 4 décembre.

Nous aurons le plaisir d'accueillir Thomas Rucart pour la remplacer à partir du 6 janvier.

Nous lui souhaitons d'ores et déjà la Bienvenue!

Nous avons pleine confiance en lui pour prendre le relais et tenter de continuer à vous accompagner le mieux possible!

### Marché de Noël NDBS :



Cette année encore tous les établissements de l'Association Notre Dame de Bon Secours ont concocté un joli marché de Noël :

**samedi 7 décembre de 15h à 18h !**

Cadeaux artisanaux, chorale de Noël, promenades en calèche, chocolat chaud et crêpes, Venez partager un moment chaleureux avec les habitants du site !



**68 rue des plantes (Paris14) devant le  
batiment B (EHPAD St Augustin)**





## LETTRE D'INFORMATION DECEMBRE 2024



Contact :

06 35 38 43 43

plateformederepit  
@ndbs.org

68 rue des  
Plantes,  
75014 Paris

Accueil  
téléphonique  
du lundi au  
vendredi

Entretien sur  
RDV  
uniquement



### La lecture du mois :

Quand sa grand-mère est morte, Joséphine s'est demandé ce qui resterait d'elle. Ce n'était pas une mamie gâteau, ni une mamie des mercredis après-midis. C'était une grand-mère qui aimait s'échapper aux Galeries Lafayette et qui demandait à son mari "son mois".

Chaque chapitre s'intéresse à une facette de sa grand-mère, et par ricochet, à une période de notre société.

Au delà d'un témoignage poignant sur le chagrin de perdre sa grand-mère, c'est aussi le portrait d'une époque.

Et grâce à la plume tendre et incisive de sa petite fille, cette grand mère là est devenue immortelle!..

***Une femme de son temps, Joséphine Lebard, éditions Bayard Récits***

### Etre aidant-e et salarié-e, Comment faire ?

Cumuler aide et vie professionnelle est un challenge au quotidien, mais travailler est important pour s'épanouir. Nathalie Lalandec ne le sait que trop. Elle est aidante de son fils. Cette situation a bousculé sa vie pro et perso, mais grâce à l'accompagnement de sa directrice elle a pu garder son emploi et le faire évoluer au sein de la même entreprise. Elle travaille désormais pour l'accompagnement des aidants.

Elle propose de vous en parler en visio dans une **conférence inspirante le jeudi 19 décembre de 21h à 21h45.**

Inscriptions via ce lien : [Conférence sur les aidant-e-s qui travaillent](#)

### La citation du mois :

Chaque petite lumière brille plus fort en compagnie d'une autre



La plateforme vous souhaite un très joyeux Noël  
et une belle année 2025 !